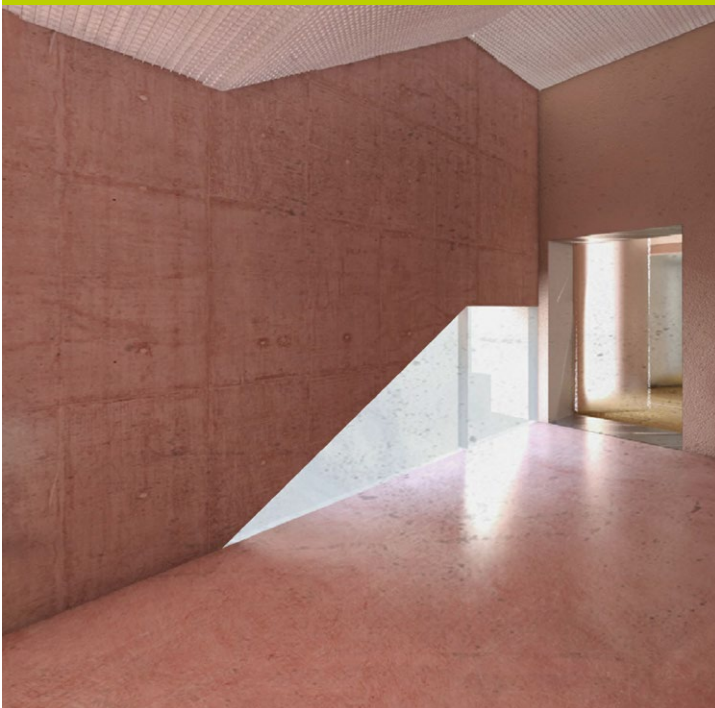


ZUKUNFTSweisend

Unterstützen Sie unser Projekt und zählen Sie sich zu den Freunden und Förderern des Stadtmuseums in der ehemaligen Tonofenfabrik.

Spender werden

Tragen Sie mit dazu bei, dass die Geschichte unserer Stadt zeitgemäß präsentiert werden kann. Unterstützen Sie mit Ihrer Spende die Anschaffung von Vitrinen. Helfen Sie mit, die Ausstellungsstücke ins richtige Licht zu rücken. Werden Sie allein oder mit anderen zusammen Pate eines Themenbereichs in der Dauerausstellung. Der Vorstand informiert Sie gern über alle Möglichkeiten. Spendenbescheinigungen können vom Verein ausgestellt werden.



UNTERSTÜTZERsein

Als Mitglied im Förderverein Tonofenfabrik Stadtmuseum Lahr e.V. haben Sie viele Vorteile. In Mitgliederversammlungen und Rundschreiben werden Sie über die Entwicklung des Museums aktuell informiert. Bei Ausstellungseröffnungen werden Sie vorab zu einer exklusiven Pre-Vernissage eingeladen. Bei kostenlosen Ausstellungsführungen erhalten Sie Hintergrundwissen. Und Sie können natürlich auch eigene Ideen einbringen!

Mitglied im Förderverein kann jede und jeder werden! Ob Einzel- oder Familienmitglied, Jugendliche oder Senioren, Unternehmen oder Institutionen – die Mitgliedsbeiträge sind individuell gestaffelt. Das Beitrittsformular finden Sie auf unserer unten stehenden Website.



KONTAKTdaten

Gabriele Bohnert

Kreuzstraße 6 | 77933 Lahr
Tel: +49-7821-910-0410
Fax: +49-7821-910-7410

Jürgen Frank

Tel: +49-7821-920 35-0

Förder- u. Spendenkonten:

Sparkasse Offenburg / Ortenau
IBAN: DE91 6645 0050 0000 0280 10
BIC: SOLADES10FG

Volksbank Lahr
IBAN: DE52 6829 0000 0006 6791 02
BIC: GENODE61LAH

www.**TONOFENFABRIK-FOERDERN**.de
MUSEUM@tonofenfabrik-foerdern.de



Förderverein **TONOFENFABRIK
STADTMUSEUM** Lahr e.V.

**WIR MACHEN
GESCHICHTE**

www.tonofenfabrik-foerdern.de

FÖRDERverein

Der Förderverein Tonofenfabrik Stadtmuseum Lahr e. V. hat sich 2014 gegründet, um das neue stadtgeschichtliche Museum in der ehemaligen Tonofenfabrik von Anfang an zu unterstützen. Uns ist wichtig, dass die Geschichte unserer Stadt Lahr angemessen präsentiert wird. Wir möchten dazu beitragen, schon bei jungen Menschen das Interesse an der Geschichte zu wecken. Dabei soll der Erfahrungsschatz der älteren Generationen bewahrt und weitergegeben werden. Dazu fördern wir auch die Forschungsarbeit am Museum.

ZIELorientiert

Nach dem Umbau der ehemaligen Tonofenfabrik zum Museum kann sich die stadtgeschichtliche Sammlung ganz neu präsentieren. Wir wollen in einem ersten Schritt die Anschaffung von Vitrinen und Ausstellungstechnik für die Innenausstattung finanziell unterstützen. Zur Ergänzung der bestehenden Sammlung sehen wir uns als Vermittler von Leihgaben und Schenkungen.



Baustelle 2016



2017

Die ehemalige Tonofenfabrik wie sie sich nach der Umgestaltung 2017 präsentieren wird.

GESCHICHTE mitgestalten



ERWÄHNENSwert

Mit Ihrer Spende helfen Sie mit, dass die vielfältige Geschichte unserer Stadt Lahr und der Menschen, die hier leben, nicht vergessen wird. Wir unterstützen das Museum bei der Beschaffung von modernen Präsentationsmöbeln und technischer Ausstattung. Werden Sie Förderer des neuen stadtgeschichtlichen Museums. Ihr Name wird dafür an prominenter Stelle in der neugestalteten Tonofenfabrik zu lesen sein.

Die Abbildungsgröße Ihres Namens ergibt sich aus dem von Ihnen gespendeten Betrag – der Förderverein Tonofenfabrik Stadtmuseum Lahr e.V. berücksichtigt hierzu drei Staffellungen (siehe nebenstehendes Formular). Selbstverständlich freuen wir uns über jede Spende als Beitrag zu diesem Projekt der Lahrer Stadtgeschichte. Die Namen werden nach der Umgestaltung und Fertigstellung des Anbaus 2017 für die Besucher des Museums zu lesen sein.

Förder- u. Spendenkonten:

Sparkasse Offenburg / Ortenau

IBAN: DE91 6645 0050 0000 0280 10

BIC: SOLADES10FG

Volksbank Lahr

IBAN: DE52 6829 0000 0006 6791 02

BIC: GENODE61LAH

Weitere Informationen sowie das Beitrittsformular als neues Mitglied finden Sie auf unserer Webseite www.TONOFENFABRIK-FOERDERN.de

Bitte
Freimachen

Förderverein Tonofenfabrik
Stadtmuseum Lahr e.V.
Kreuzstraße 6
77933 Lahr

SPENDENauftrag

Ich möchte dem Förderverein Tonofenfabrik Stadtmuseum Lahr e.V. eine Spende zukommen lassen, in Höhe von:

- 175 €
- 375 €
- 675 €
- _____ €

Name: _____

Vorname: _____

Straße: _____

PLZ / Ort: _____

Tel. Nr. für Rückfragen: _____

Ich möchte, dass mein Vor- und Zuname auf der Spenderwand im Treppenhaus des neuen Museumsgebäudes

- angebracht wird
- nicht angebracht wird

Ort/Datum, Unterschrift

Sobald der Spendenbetrag auf unserem Konto eingegangen ist, erhalten Sie ab einer Spende von 201 € unaufgefordert eine entsprechende Spendenbescheinigung (Bei Spenden bis 200 € genügt für steuerliche Zwecke der entsprechende Überweisungsbeleg).

Hier abschneiden und einsenden

