

UNTERSTÜTZER sein

Als Mitglied im Förderverein Tonofenfabrik Stadtmuseum Lahr e. V. haben Sie viele Vorteile. In Mitgliederversammlungen und Rundschreiben werden Sie über die Entwicklung des Museums aktuell informiert. Bei Ausstellungseröffnungen werden Sie vorab zu einer exklusiven Pre-Vernissage eingeladen. Bei kostenlosen Ausstellungsführungen erhalten Sie Hintergrundwissen. Und Sie können natürlich auch eigene Ideen einbringen!

Mit Ihrer Spende helfen Sie mit, dass die vielfältige Geschichte unserer Stadt Lahr und der Menschen, die hier leben, nicht vergessen wird. Wir unterstützen das Museum bei der Beschaffung von modernen Präsentationsmöbeln und technischer Ausstattung. Werden Sie Förderer des neuen stadtgeschichtlichen Museums. Ihr Name wird dafür an prominenter Stelle in der neugestalteten Tonofenfabrik zu lesen sein.

FÖRDERvorstand



V.l.n.r.: Thomas Joachims, Gabriele Bohnert, Jürgen Frank, Silke Frank, Klaus Ohnmacht

- | | |
|----------------------|------------------|
| 1. Vorstand | Jürgen Frank |
| 2. Vorstand | Klaus Ohnmacht |
| 3. Schriftführerin | Silke Frank |
| 4. Schatzmeister | Thomas Joachims |
| 5. Geschäftsführerin | Gabriele Bohnert |

KONTAKTdaten

Gabriele Bohnert

Kreuzstraße 6 | 77933 Lahr
Tel: +49-7821-910-0410
Fax: +49-7821-910-70410

Jürgen Frank

Tel: +49-7821-920 35-0

Förder- u. Spendenkonten:

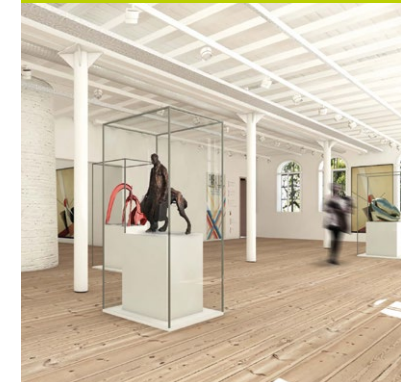
Sparkasse Offenburg / Ortenau
IBAN: DE91 6645 0050 0000 0280 10
BIC: SOLADES10FG

Volksbank Lahr
IBAN: DE52 6829 0000 0006 6791 02
BIC: GENODE61LAH

www.**TONOFENFABRIK-FOERDERN**.de
MUSEUM@tonofenfabrik-foerdern.de



Förderverein **TONOFENFABRIK
STADTMUSEUM** Lahr e.V.



Neue **Kulturstätten** entstehen

FÖRDERverein

Der Förderverein Tonofenfabrik Stadtmuseum Lahr e. V. hat sich 2014 gegründet, um das neue stadtgeschichtliche Museum in der ehemaligen Tonofenfabrik von Anfang an zu unterstützen. Uns ist wichtig, dass die Geschichte unserer Stadt Lahr angemessen präsentiert wird. Wir möchten dazu beitragen, schon bei jungen Menschen das Interesse an der Geschichte zu wecken. Dabei soll der Erfahrungsschatz der älteren Generationen bewahrt und weitergegeben werden. Dazu fördern wir auch die Forschungsarbeit am Museum.

ZIELorientiert

Nach dem Umbau der ehemaligen Tonofenfabrik zum Museum kann sich die stadtgeschichtliche Sammlung ganz neu präsentieren. Wir wollen in einem ersten Schritt die Anschaffung von Vitrinen und Ausstellungstechnik für die Innenausstattung finanziell unterstützen. Zur Ergänzung der bestehenden Sammlung sehen wir uns als Vermittler von Leihgaben und Schenkungen.

Hell, offen und einladend sollen die Räume des neuen stadtgeschichtlichen Museums sein.

Wir sind Lahr!

Nach der Eröffnung des Museums wollen wir auch die Wechselausstellungen finanziell, ideell und aktiv unterstützen. Wir können Themen für Ausstellungen vorschlagen und in enger Zusammenarbeit mit den Museumsfachleuten umsetzen. Mit unserer Hilfe soll die ständige Sammlung des Museums gepflegt und erweitert werden. Wir wollen Projekte im Museum unterstützen, die dazu beitragen, dass sich alle Lahrer als Teil dieser Stadtgeschichte sehen.



ZUKUNFTSweisend

Unterstützen Sie unser Projekt und zählen Sie sich zu den Freunden und Förderern des Stadtmuseums in der ehemaligen Tonofenfabrik.

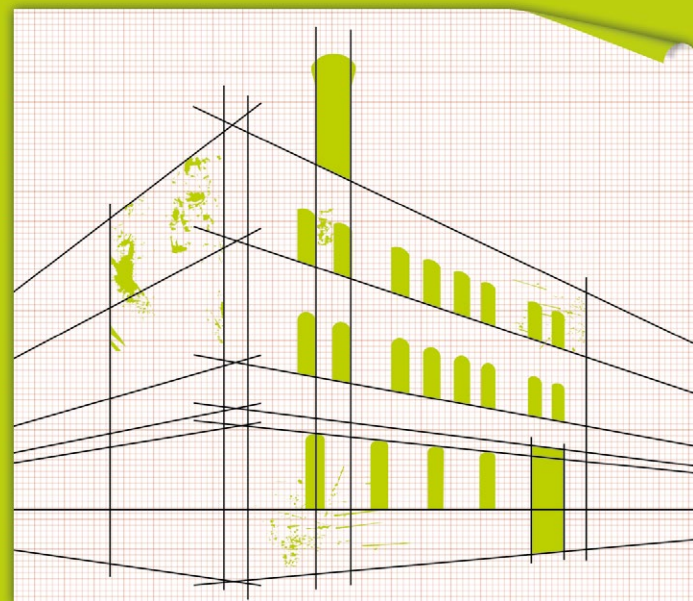
Spender werden

Tragen Sie mit dazu bei, dass die Geschichte unserer Stadt zeitgemäß präsentiert werden kann. Unterstützen Sie mit Ihrer Spende die Anschaffung von Vitrinen. Helfen Sie mit, die Ausstellungsstücke ins richtige Licht zu rücken. Werden Sie allein oder mit anderen zusammen Pate eines Themenbereichs in der Dauerausstellung. Der Vorstand informiert Sie gern über alle Möglichkeiten. Spendenbescheinigungen können vom Verein ausgestellt werden.

Mitglied werden

Mitglied im Förderverein kann jede und jeder werden! Ob Einzel- oder Familienmitglied, Jugendliche oder Senioren, Unternehmen oder Institutionen – die Mitgliedsbeiträge sind individuell gestaffelt.

Weitere Informationen sowie das Beitrittsformular finden Sie auf unserer Webseite www.TONOFENFABRIK-FOERDERN.de



ENTWICKLUNGSSchritte



2008

Im Jahr 2011 wurde der Stadt Lahr eine ehemalige Tonofenfabrik als Standort für das neue stadtgeschichtliche Museum angeboten. Das 1896 von dem Lahrer Architekten Carl Meurer für den Fabrikanten C. F. Liermann entworfene Industriegebäude steht unter Denkmalschutz. Seine Lage im Herzen der Altstadt, nur wenige Meter vom Storchenturm entfernt, und die großzügige Fabrikarchitektur boten ideale Voraussetzungen für ein Museum.



2017

Die ehemalige Tonofenfabrik im Dornröschenschlaf 2008 und wie sie sich nach der Umgestaltung 2017 präsentieren wird.

Als vom Land Baden-Württemberg großzügige Unterstützung zur Sanierung und für den Denkmalschutz zugesagt wurden, entschied der Gemeinderat 2013 mehrheitlich, die ehemalige Tonofenfabrik anzukaufen und zum stadtgeschichtlichen Museum umzubauen. Für den Umbau konnte das im Museumsbau erfahrene und weltweit engagierte Architekturbüro heneghan peng architects gewonnen werden. Dadurch wird das alte Industriebauwerk nicht einfach nur zu einem Museum umgebaut. Mit dem neu hinzugebauten Treppenturm sind alle Stockwerke barrierefrei erreichbar und die Ausstellungsräume in einem Rundgang zu durchwandern.